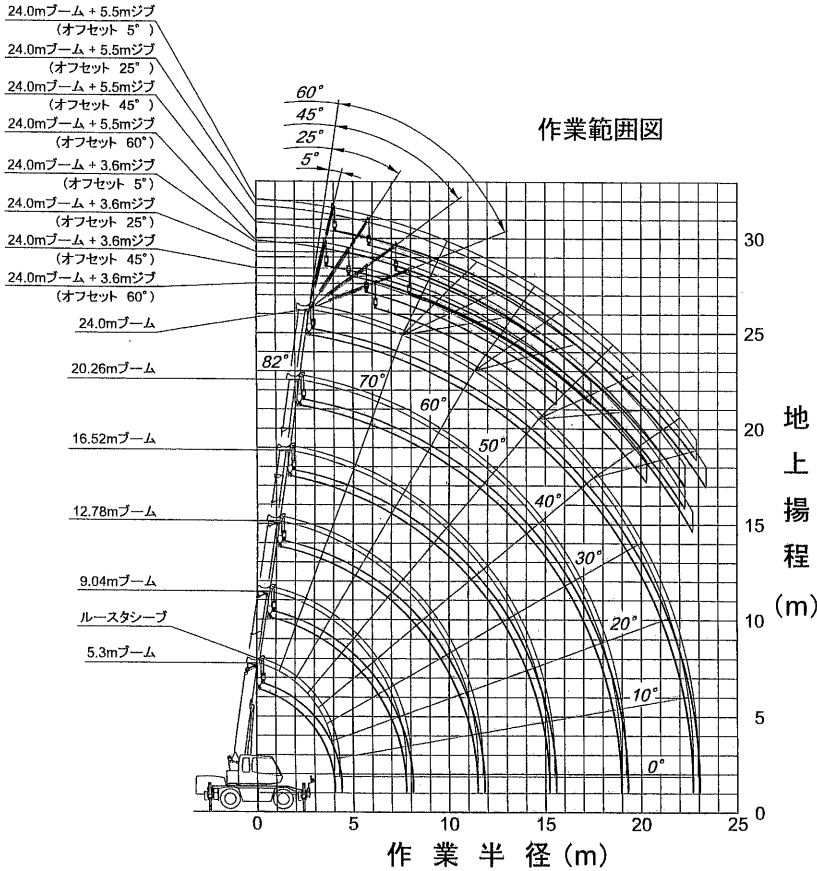


定格総荷重表



(注意)

- 1) 本図はブーム、ジブのたわみを含んでいません。
- 2) 本図はアウトリガ最大張出(全周)のものです。

アウトリガ最大 (4.75m) 張出 (全周)

作業半径 (m)	5.3mブーム	9.04mブーム	12.78mブーム	16.52mブーム	20.26mブーム	24.0mブーム
1.5	13.00	6.00	6.00			
1.7	13.00	6.00	6.00			
2.0	12.00	6.00	6.00	5.00		
2.5	10.00	6.00	6.00	5.00		
3.0	8.20	6.00	6.00	5.00	4.70	
3.5	7.00	6.00	6.00	5.00	4.70	3.20
4.0	6.10	6.00	6.00	5.00	4.70	3.20
4.5	5.50	5.40	5.00	4.50	4.50	3.20
5.0	5.00	4.90	4.60	4.00	4.00	3.20
5.5	4.50	4.40	4.20	3.70	3.70	3.20
6.0	4.10	4.00	3.80	3.40	3.00	3.00
6.5	3.70	3.65	3.50	3.15	2.80	2.80
7.0	3.35	3.30	3.20	2.90	2.60	2.60
8.0	2.90	2.90	2.70	2.50	2.25	2.25
9.0	2.30	2.30	2.20	1.95	1.95	1.95
10.0	1.85	2.05	1.95	1.75	1.75	1.75
11.0	1.50	1.70	1.75	1.55	1.55	1.55
12.0	1.45	1.55	1.40	1.40	1.40	1.40
13.0	1.25	1.30	1.25	1.25	1.25	1.25
14.0	1.05	1.15	1.15	1.15	1.15	1.15
15.0	0.90	1.00	1.05	1.05	1.05	1.05
16.0		0.85	0.92	0.82	0.82	0.82
17.0		0.72	0.82	0.72	0.72	0.72
18.0		0.62	0.70	0.62	0.62	0.62
19.0		0.60	0.60	0.60	0.60	0.60
20.0		0.52	0.52	0.52	0.52	0.52
21.0		0.44	0.44	0.44	0.44	0.44
22.0		0.37	0.37	0.37	0.37	0.37
22.5		0.34	0.34	0.34	0.34	0.34
危険角度	—	—	—	—	—	—
巻掛フック	13tフック					
フック質量	90kg					
巻掛本数	8	4	4	4	4	4

24.0m ブーム + 5.5m ジブ

アウトリガ最大 (4.75m) 張出 (全周)

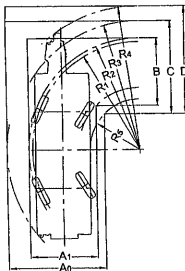
ブーム角度 (°)	オフセット5°		オフセット25°		オフセット45°		オフセット60°	
	作業半径 (m)	荷重 (ton)	作業半径 (m)	荷重 (ton)	作業半径 (m)	荷重 (ton)	作業半径 (m)	荷重 (ton)
82	4.8	1.00	6.9	1.00	8.2	0.65	8.6	0.40
80	5.6	1.00	7.6	1.00	8.9	0.65	9.2	0.40
75	8.4	1.00	10.1	0.85	11.2	0.63	11.5	0.40
70	11.1	1.00	12.4	0.72	13.4	0.58	13.6	0.40
65	13.4	0.81	14.7	0.61	15.6	0.52	15.6	0.40
60	15.6	0.69	16.8	0.55	17.5	0.48	17.4	0.40
55	17.7	0.58	18.8	0.49	19.3	0.45	19.3	0.45
50	19.6	0.49	20.5	0.44	20.8	0.41	20.8	0.41
45	21.2	0.38	22.0	0.36	22.3	0.36	22.3	0.36
40	22.9	0.26	23.4	0.26	23.4	0.26	23.4	0.26
危険角度	39°		39°		44°		59°	
巻掛フック	1.8tフック							
フック質量	25kg							
巻掛本数	1							

24.0m ブーム + 3.6m ジブ

アウトリガ最大 (4.75m) 張出 (全周)

ブーム角度 (°)	オフセット5°		オフセット25°		オフセット45°		オフセット60°	
	作業半径 (m)	荷重 (ton)	作業半径 (m)	荷重 (ton)	作業半径 (m)	荷重 (ton)	作業半径 (m)	荷重 (ton)
82	4.4	1.60	5.8	1.50	6.5	1.00	6.8	0.65
80	5.2	1.60	6.4	1.50	7.2	1.00	7.4	0.65
75	7.8	1.60	8.7	1.17	9.5	0.93	9.6	0.65
70	10.1	1.25	11.1	0.88	11.6	0.85	11.8	0.65
65	12.3	1.05	13.1	0.88	13.6	0.77	13.8	0.65
60	14.3	0.90	15.1	0.76	15.6	0.70	15.6	0.65
55	16.3	0.72	17.0	0.64	17.4	0.64	17.4	0.64
50	18.1	0.60	18.7	0.53	18.9	0.53	18.9	0.53
45	19.7	0.42	20.4	0.40	20.3	0.40	20.3	0.40
40	21.1	0.30	21.6	0.29	21.6	0.29	21.6	0.29
35	22.3	0.22	22.7	0.20	22.7	0.20	22.7	0.20
危険角度	34°		34°		44°		59°	
巻掛フック	1.8tフック							
フック質量	25kg							
巻掛本数	1							

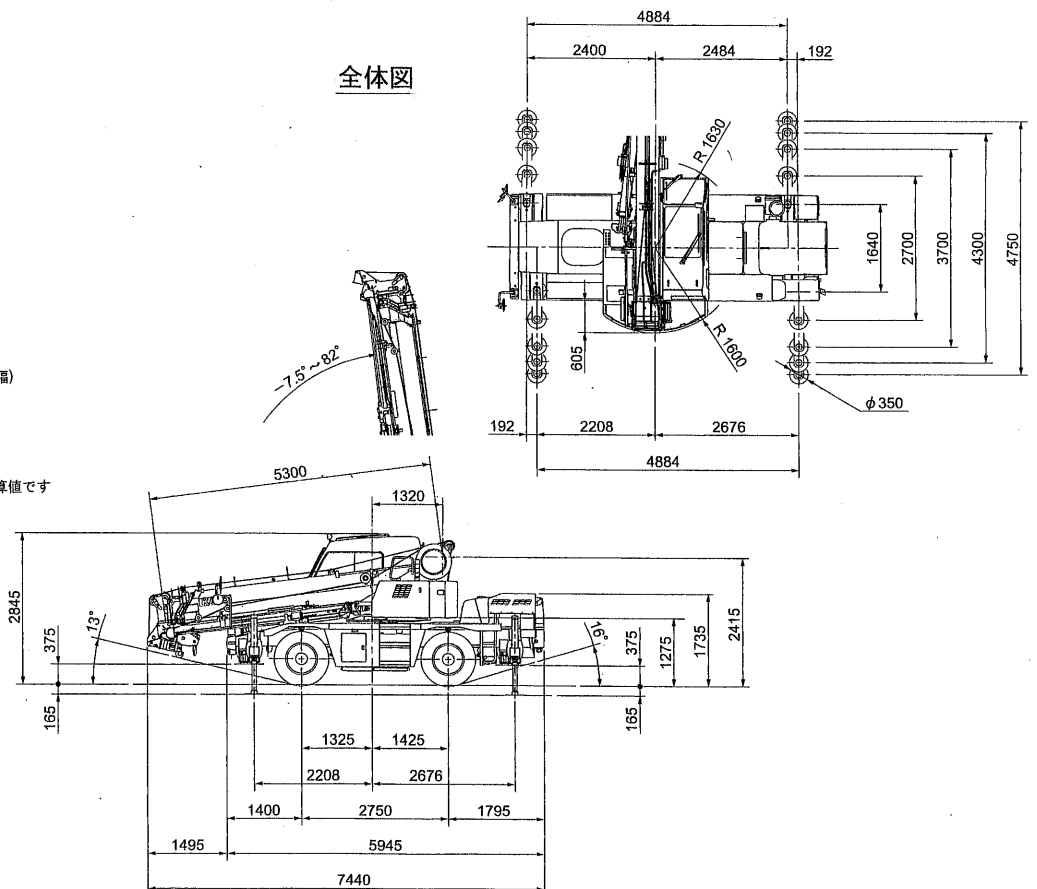
●4輪ステアリングで右折する場合



- R<sub>1</sub>=3.92m (最小回転半径)
- R<sub>2</sub>=4.06m (最外輪端回転半径)
- R<sub>3</sub>=4.68m (車体回転半径)
- R<sub>4</sub>=5.22m (ブーム先端回転半径)
- R<sub>5</sub>=1.82m (車体内側半径)
- A<sub>0</sub>=3.56m (車体入口通路幅)
- A<sub>1</sub>=2.47m (車輪入口通路幅)
- B = 2.47m (車輪出口通路幅)
- C = 3.40m (車体出口通路幅)
- D = 3.93m (ブーム先端出口通路幅)

(注) 上記の数値は計算値です

全体図



■寸法・重量

全長	7,440mm
全幅	1,995mm
全高	2,845mm
輪距	2,750mm
前輪	1,680mm
後輪	1,680mm
乗員定員	1人
全重量	13,765kg
前軸重量	6,790kg
後軸重量	6,975kg