

ほくたち、タダノのエコキャラクター<エコすけ>です。どうぞよろしく。

エコすけの体は、
 エコを目指す、矢印のかたち。
 エコすけは、エコの「おたすけ」マン。
 きっとタダノ製品を「介」して、
 エコを実現するんだね。



株式会社 タダノ

北海道支店 〒003-0026 北海道札幌市白石区本通21丁目南1番40号	011-861-9030
旭川営業所 〒070-0034 北海道旭川市4条通8丁目1703-59 (LC1号館4階)	0166-25-2817
帯広営業所 〒080-0010 北海道帯広市大通南12丁目20番地 (あおほ十勝ビル3階)	0155-28-6200
函館営業所 〒041-0806 北海道函館市美原3丁目16番25号 (日本ハウスホールディングスビル6階)	0138-47-5122
東北支店 〒984-0002 宮城県仙台市若林区卸町東4丁目2番21号	022-288-5550
青森営業所 〒030-0861 青森県青森市長島2丁目10番4号 (ヤマウビル)	017-777-4231
北東北営業所 〒020-0864 岩手県盛岡市西仙北1丁目35番46号	019-635-0611
郡山営業所 〒963-8025 福島県郡山市桑野2丁目2番16号 (藤尾ビル3階)	024-932-3513
北陸支店 〒930-0177 富山県富山市西二俣344番地	076-436-1555
新潟営業所 〒950-1125 新潟県新潟市西区流通3丁目1番5	025-268-0770
金沢営業所 〒921-8011 石川県金沢市入江2丁目54番地 (中村ビル2階)	076-292-2326
関東支店 〒362-0046 埼玉県上尾市大字壺丁目464番地5号	048-780-7711
水戸営業所 〒310-0853 茨城県水戸市平須町158番地268	029-244-3051
群馬営業所 〒379-2154 群馬県前橋市天川大島町3丁目52番4号	027-261-7211
東京支店 〒131-0034 東京都墨田区堤通1丁目19-9 (リバーサイド隅田・セントラルタワー9階)	03-6661-8320
千葉営業所 〒285-0802 千葉県佐倉市大作1丁目8番4号 (佐倉第三工業団地内)	043-498-3520
横浜営業所 〒224-0053 神奈川県横浜市都筑区池辺町4843番地1	045-936-2811
中部支店 〒491-0824 愛知県一宮市丹陽町九日市場宇下田122	0586-76-1181
静岡営業所 〒422-8008 静岡県静岡市駿河区栗原6番25号 (静鉄栗原ビル3階)	054-261-1161
松本営業所 〒390-0852 長野県松本市大字島立399番地1 (滴水ビル703号)	0263-40-0360
関西支店 〒590-0906 大阪府堺市堺区三宝町7丁352番地2	072-221-2727
京都営業所 〒601-8328 京都府京都市南区吉祥院九条町23番地1 (NKDビル3階)	075-681-0421
神戸営業所 〒673-0898 兵庫県明石市樽屋町8番34号 (第5池内ビル503号)	078-918-3111
四国支店 〒761-0185 香川県高松市新田町甲34番地	087-839-5777
松山営業所 〒791-1113 愛媛県松山市森松町886番地4	089-956-8800
中国支店 〒731-4311 広島県安芸郡坂町北新地1丁目4番96号	082-884-0255
岡山営業所 〒700-0962 岡山県岡山市北区北長瀬表町3丁目9番25号 (A-21北長瀬ビル3階)	086-230-7810
松江営業所 〒690-0061 島根県松江市白潟本町13-4 (大樹生命松江ビル5階)	0852-20-7393
徳山営業所 〒745-0007 山口県周南市岐南町8番31号 (福谷ビル2階)	0834-31-1715
九州支店 〒816-0912 福岡県大野城市御笠川3丁目2番14号	092-503-7821
大分営業所 〒870-0913 大分県大分市松原町3丁目1番11号 (大分鐵鋼ビル5階)	097-551-8567
南九州営業所 〒899-5231 鹿児島県姶良市加治木町反土1442番地8 (インターフロントビル1階)	0995-63-9720
沖縄営業所 〒901-2122 沖縄県浦添市勢理客2丁目18番5 (GKビル101号)	098-877-7077

本社 〒761-0185 香川県高松市新田町甲34番地 087-839-5555

タダノホームページアドレス
www.tadano.co.jp



- 本機は公道を走行するためには、道路運送車両の保安基準による保安基準緩和の認定が必要です。
- 一般道路を特殊ステアリングモードにして走行するのは、危険ですので禁止されています。
- お届けいたします製品は、改良などのため、このカタログと相違する場合がありますので、ご了承ください。
- 使用にあたっては、取扱説明書の内容をよく読んで正しくご使用ください。

※表紙写真はメーカーオプション装着車です。
 (LED作業灯、AML外部表示灯、LEDマーカーランプ、路肩灯)



CREVO 1600G5

革新の第5世代。

環境への配慮とさらなる作業性能を追求した、新しいCREVOシリーズが登場。
建設現場でニーズの高まるDXの取り組みとして「Lifting Solution」をテーマに、
より安全で効率的な作業を支援する新たな価値を提供します。

CREVO 160 G5



Lifting Solution
新たな扉が開かれる



製品サイト

※写真はメーカーオプション装着車です。(LED作業灯、AML外部表示灯、LEDマーカークランプ、路肩灯)

Lifting Solutionで 新たな価値を

より効率的で安全な作業を目指す建設・建築業界においても、DX (Digital Transformation) が注目されています。安全で、質の高い、効率的な揚重作業を提供したい。これは今も昔も変わらないタダノの一貫した想いです。建設・建築業界がデジタル化へシフトする中、タダノもまた「Lifting Equipment」を超えた「Lifting Solution」で皆様のご期待に応えます。

Digital Transformation

テレマティクスWEB情報サービス「HELLO-NET」

1台ごとの位置情報はもちろん、日々の稼働状況や燃料残量、部品交換や点検時期も確認できます。機械情報の共有で、よりきめ細かいサポートサービスを提供いたします。

※ 携帯通信を標準装備。
(オプションで衛星通信に変更できます。)

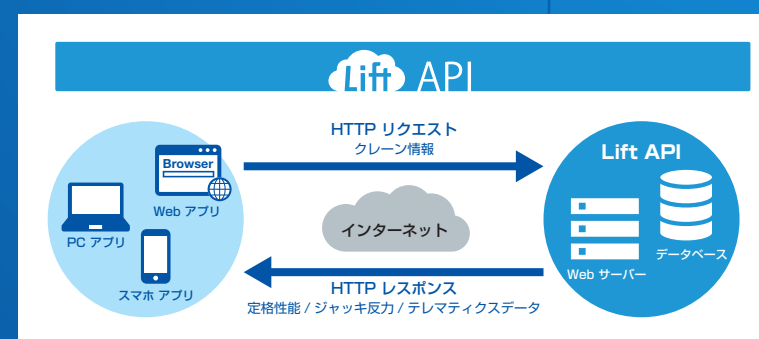


Lift API

※当社が提唱する、API群の総称です。

実機の性能演算機能やテレマティクスデータをインターネットを介して提供します。

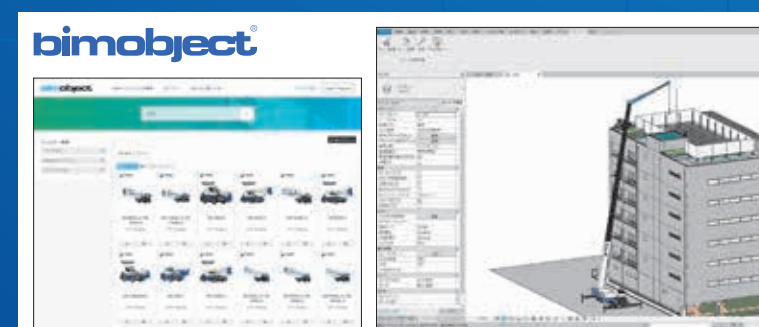
Lift APIを活用して、スマホ上で簡易揚重計画や反力検討、またBIMソフトの機能拡張なども可能です。



BIMデータ提供

BIMObject®、および、タダノWebサイトで、移動式クレーンのBIMデータを公開しています。

BIM: Building Information Modeling
デジタル化された建築物のモデルを構成する部材などに、種類やコストなどの属性を持たせた建築物のデータベースであり、これまで設計、施工、維持管理で分断されていた情報をつなぎ、建設・建築のライフサイクルを管理するためのワークフローです。



※BIMObject®は、BIMObject ABの商標です。

スマートフォン対応アプリ「HELLO-DATA LINK」

無線LANでクレーン本体と携帯端末を接続し、クレーン操作情報、インジケータ情報、エラーコードなどリアルタイムの情報を、キャブの外で確認することが可能です。



タダノのデジタルソリューションの
情報はこちらから



お問い合わせはこちらまで 株式会社タダノ ソリューション推進部: dataservice@tadano.com

※写真はメーカーオプション装着車です。(LED作業灯、AML外部表示灯、LEDマーカークランプ、路肩灯)

さらに長くなった28.0mブームと
2段パワーチルトジブで
高揚程作業効率を向上。

最大ブーム長さを従来機より50cm延長した
28.0mブームを搭載。
6.9mパワーチルトジブと組み合わせることで
高揚程作業の効率が飛躍的に向上します。
全長は従来機と変わらず、コンパクトボディを継承。

10階建ての
天井越え作業も
可能

ブーム長さ
6.5m ~ 28.0m

ジブ長さ
4.5m、6.9m
(パワーチルトジブ)

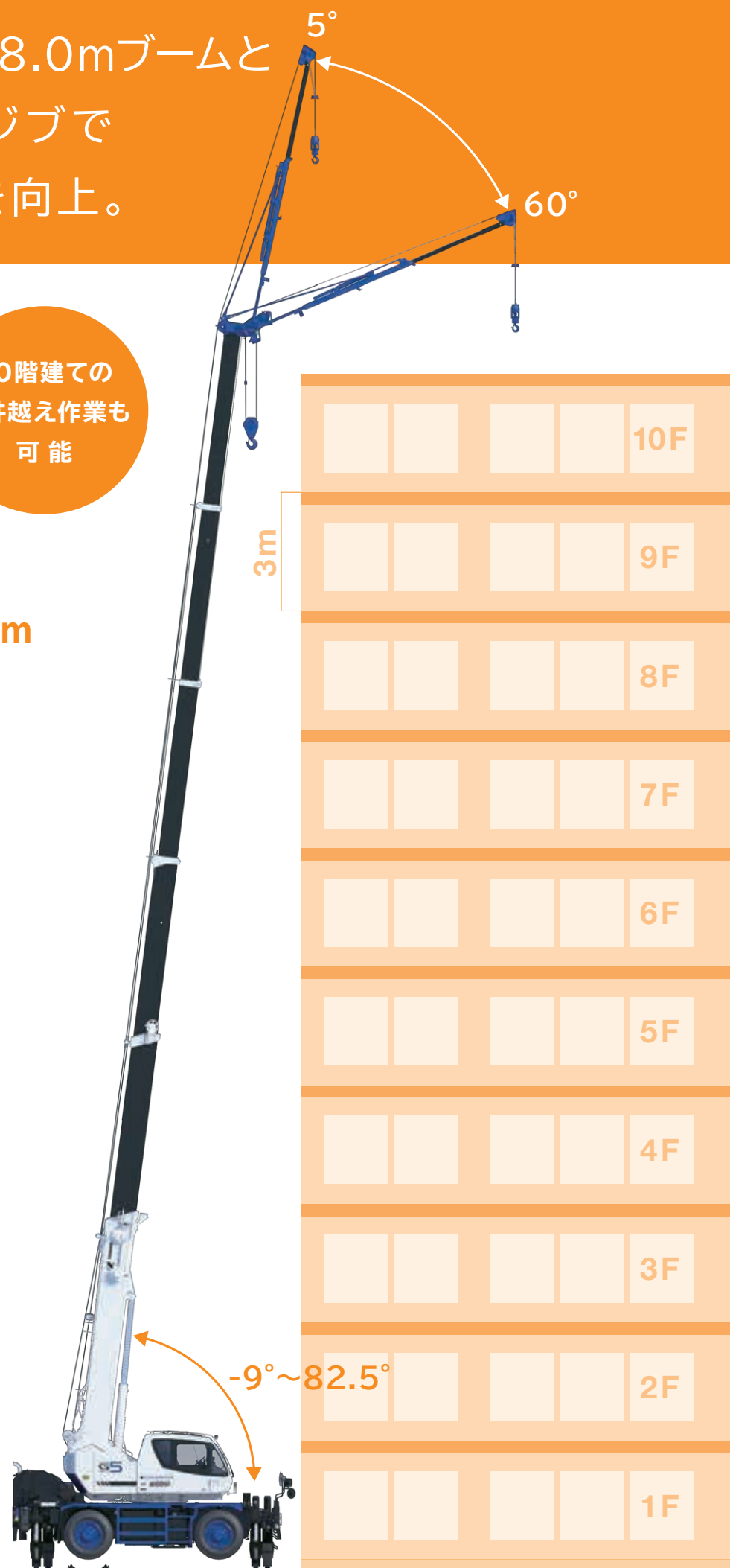
最大地上揚程
28.9m (ブーム)
35.8m (ジブ)

最大作業半径
24.5m (ブーム)
28.0m (ジブ)

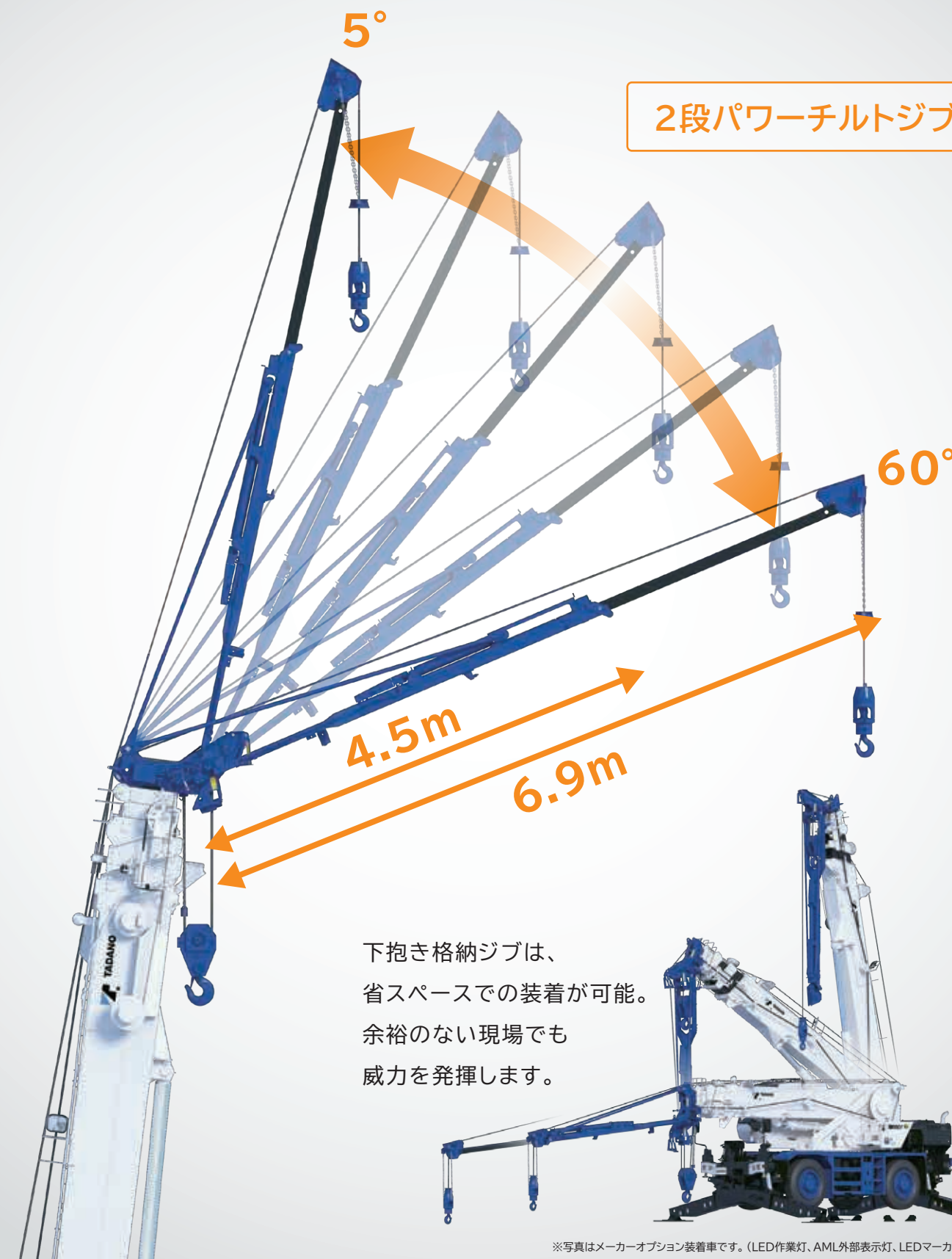
ブーム起伏角度
-9° ~ 82.5°

ジブオフセット角度
5° ~ 60°

シングルトップの
定格総荷重
3.2t



2段パワーチルトジブ



下抱き格納ジブは、
省スペースでの装着が可能。
余裕のない現場でも
威力を発揮します。

※写真はメーカーオプション装着車です。(LED作業灯、AML外部表示灯、LEDマーカークラップ、路肩灯)

狭所進入性に優れたコンパクトボディ。 燃料消費を削減する新機能搭載。



最大ブーム長さ
28.0 m

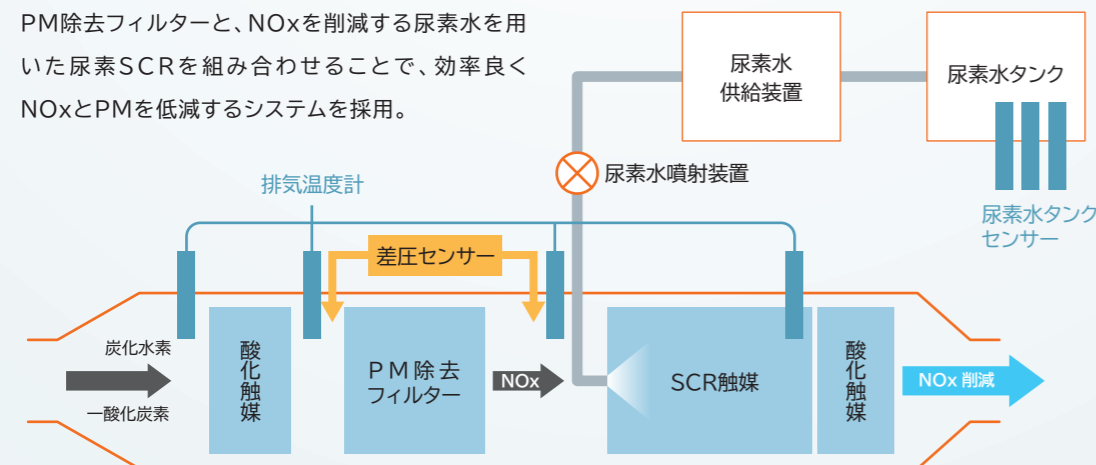
NEW
環境に配慮した新世代エンジン搭載
カムインズ QSB6.7-4E



16~20tクラス最小の
全長 **8,310 mm**
全幅 **2,200 mm**
車両総重量
19,795 kg

排出ガス浄化システム

PM除去フィルターと、NOxを削減する尿素水を用いた尿素SCRを組み合わせることで、効率良くNOxとPMを低減するシステムを採用。

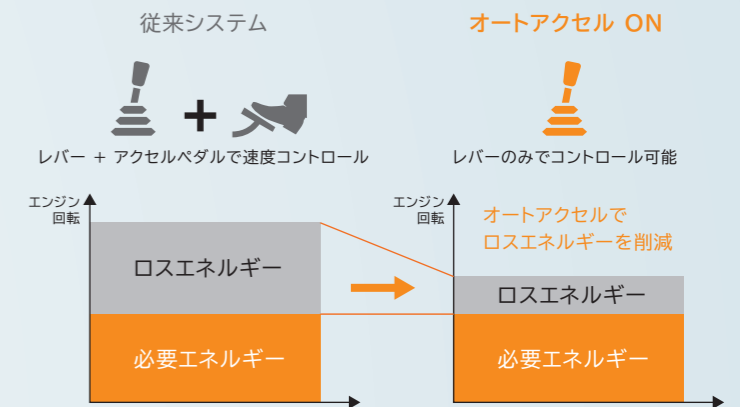


コンパクトなボディサイズはそのままに最大ブーム長さを28.0mに延長。また新機能の無駄なエンジン回転を抑制する「オートアクセル」、クレーン非操作時にPTOポンプを停止する「ポンプオートストップ」でCO₂排出量と燃料消費量を削減など、作業効率と環境に配慮しました。

NEW オートアクセル

クレーン操作時にレバー/ペダルの操作量に連動し、エンジン回転数を自動的にコントロールします。そのためクレーン作業中のアクセルペダル操作が不要になるので、レバーのみで速度コントロールが可能になります。また常にアクセルペダルを踏むよりも無駄なくエンジン回転を上げるので、燃料消費量の低減・エンジン騒音の低減につながります。

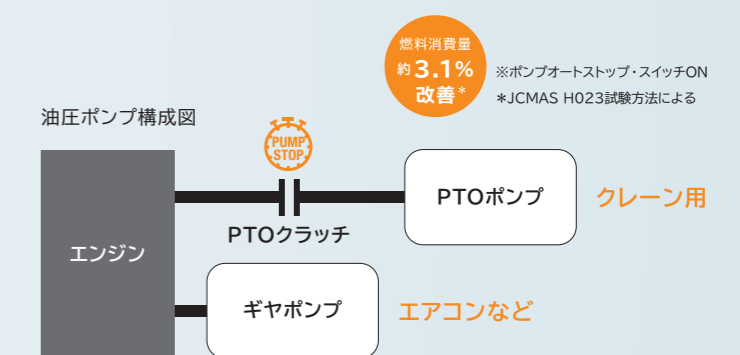
※従来システムとオートアクセルはスイッチによる切替可能でどちらのシステムも使用できます。



NEW ポンプオートストップ

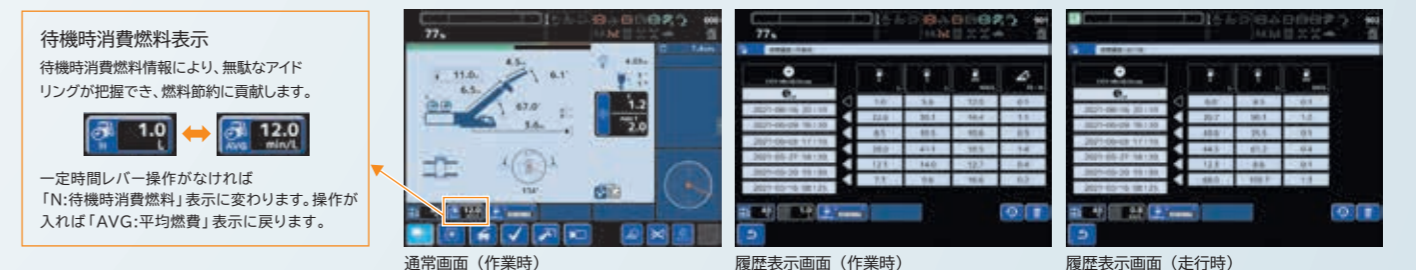
ポンプオートストップスイッチをONにすることにより、クレーンを一定時間使用しないと、PTOポンプが自動的に停止し、燃料の消費を抑えることができます。ポンプストップ中はクレーン作業モードが保持され、作業画面のままクレーンの状態が把握できます。また長時間待機したとしても、アウトリガ設定などクレーンの作業設定が初期化されることなく、エアコンも切れません。

※一定の条件下で機能が有効となり、ホーンスイッチでポンプを再始動可能。
※ポンプが停止するまでの待機時間を3種類(1分・3分・5分)から設定できます。



燃料消費モニタ

CO₂排出量削減、燃料消費量の改善、低騒音作業など、作業効率と環境に配慮した操作をサポートします。



NETIS: New Technology Information System (新技術情報提供システム) 国土交通省のイントラネット及びインターネットで運用されるデータベースシステム

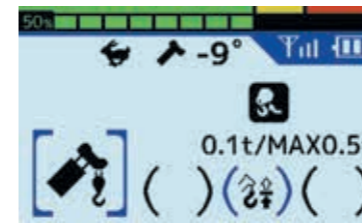
※写真はメーカーオプション装着車です。(LED作業灯、AML外部表示灯、LEDマーカークランプ、路肩灯)



セットアップラジコンを オプション設定。 効率的なセッティングを サポート。

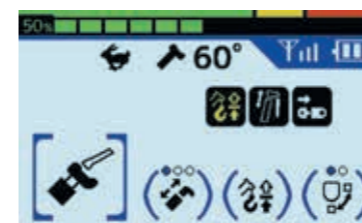
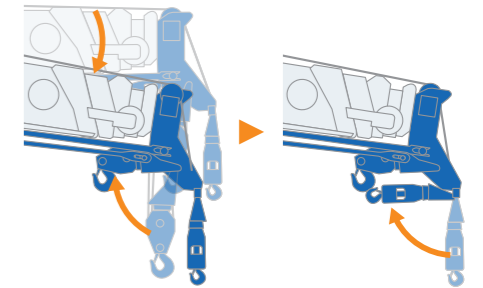
周囲の状況を確認しながらの作業準備や格納作業が、
効率的なワンマンオペレーションで可能となりました。

Set Up Radio Control



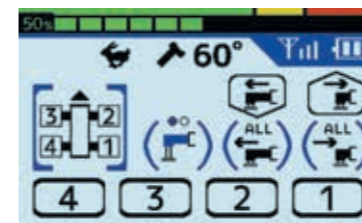
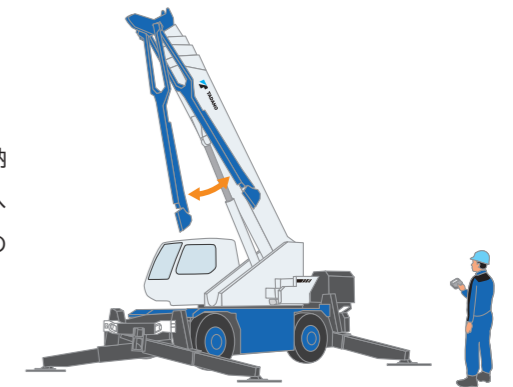
ブームの格納（フックイン）

ブーム格納のためのクレーン操作モードでは、フックインや、ブーム格納も、目視による確実な操作が可能です。



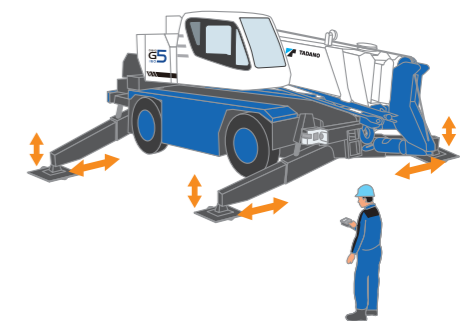
ジブの装着・格納

ジブセットモードでは、ジブの装着や格納作業を、手元のラジコンで操作。キャブへの昇降回数を大幅に削減し、作業労力の軽減を図りました。



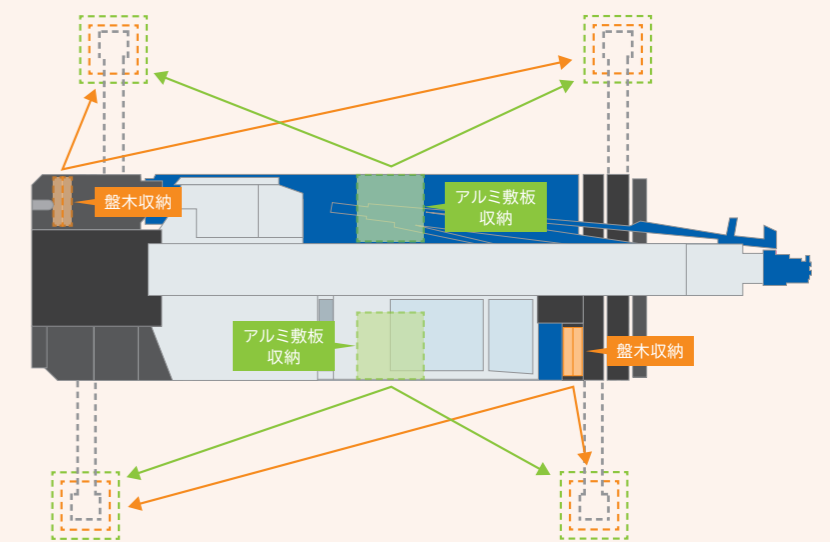
アウトリガの張出・格納

アウトリガ操作モードでは、アウトリガのスライド操作や、ジャッキの設置・格納作業をサポート。狭い場所でも直接目視しながら、アウトリガ操作が可能です。



盤木とアルミ敷板の 格納位置の改善

格納位置を車両左右に配置することにより、
作業準備、格納作業を効率的に行えるよう
になりました。



※セットアップラジコンは、作業準備や格納作業に使用してください。クレーン作業には使用できません。

※写真はメーカーオプション装着車です。(セットアップラジコン、LED作業灯、AML外部表示灯、LEDマーカランプ、路肩灯)

視認性に優れ、高機能なオペレーション空間で、作業効率アップ。



② フィーリング・オペレーション

電気式操作システムの採用により、これまでにないフィット感のある操作性を実現。従来の速度調整に加え、旋回・ブーム起伏・ジブチルト・主巻／補巻ウインチの操作特性をオペレータ自身でフィーリングに合わせて細かく調整できるようになりました。また、感度調整も進化しました。

A 起動点調整

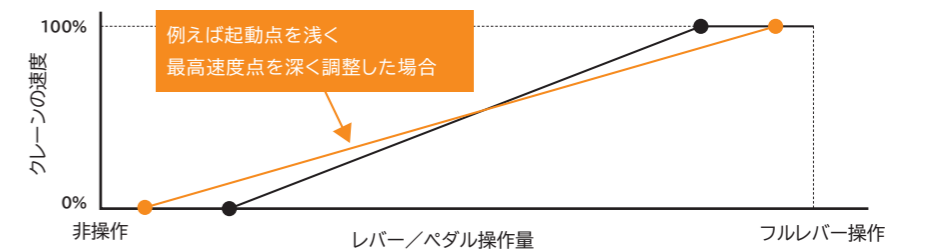
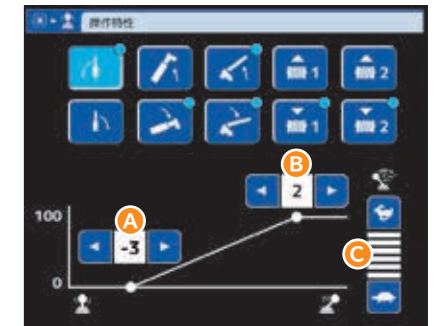
クレーンが動き始めるときのレバー／ペダル操作量を調整できます。

B 最高速度点調整

クレーンが最高速度になるときのレバー／ペダル操作量を調整できます。

C 感度調整

レバー／ペダルの操作速度に対するクレーンの動きの感度を6段階で調整できます。感度を低くすると、レバー／ペダルを早く操作しても緩やかにクレーンが動きます。

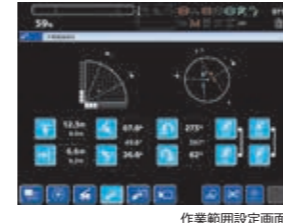


① 大型マルチファンクションディスプレイを改善

12.1インチのカラー・タッチパネルに、クレーンの作業情報や、各種操作設定の機能を集約。液晶パネルは、乱反射や結露を防ぎ、耐衝撃性の素材を採用。また静電容量式を採用しましたので、スマホ感覚の操作が可能です。

作業画面メインレイアウト

- モーメント負荷率表示: 77%
- ドラムインジケータ
- アウトリガ状態シンボル
- 旋回位置表示: 114°
- 燃料消費モニター
- 作業インジケータ
- 主巻ワイヤロープ巻掛本数表示: 4.03m
- 補巻ワイヤロープ巻掛本数表示: 1.2
- 実荷重表示: max 1.2
- 定格総荷重表示: 2.0
- 性能領域
- アウトリガ異状出時の性能領域



③ オペレーション・シート

ヘッドレストを取り外さずに、ヘルメット着用が可能です。



⑥ LEDルームランプ

LEDルームランプを採用により、夜間のキャブ内の視認性を大幅に改善しました。



④ 無段階固定式サンシェード

任意の位置でシェードの固定が可能になりました。

⑤ ルーフワイパー

払拭範囲を車両後方側に拡大し、高揚程作業時の視認性を改善しました。

⑦ バックミラー張出/格納スイッチ

ミラーの張出/格納操作をMFD内ボタンでの操作からハードスイッチでの操作に変更し、使い勝手を改善しました。

⑧ キャブ内ドアロック

キャブ内側からドアの施錠が可能になりました。

⑨ USBポート

暮らしの道、公道を走る責任。
5台のカメラを標準装備した
タダノビューシステムが
安全な走行・作業をアシストします。

TADANO View System

NEW

旋回台後方カメラ表示

旋回台後方部のカメラにより、旋回時に後方の安全を確認できます。

旋回台後方カメラ



車両後部カメラ表示

車両後部のカメラにより、後方の安全を確認できます。



リヤカメラ



NEW

旋回台左後方カメラ表示

旋回台左後方部のカメラにより、旋回時に左後方の安全を確認できます。



旋回台
左後方カメラ

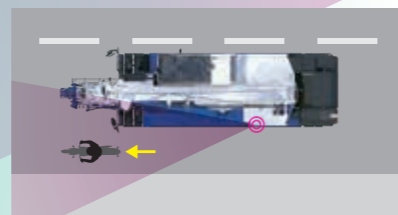
ウインチドラム監視カメラ
(オプション)



NEW

左後方カメラ表示

左ミラー下部の左後方カメラにより、左後方の安全を確認できます。



人物検知用カメラ

ヒューマンアラートシステム (人物検知警報装置)

運転席からは確認しづらい、車両左側面をカバー。歩行者や自転車などに乗った人物を検知し、ブザーでお知らせします。CREVO G5シリーズでは認識率を向上させました。

※周辺の明るさ、本機や移動している人の速度などによって検知の遅れや検知が出来ない場合があります。



カメラ画面の選択表示 (走行時)



左後方カメラ

※タダノビューシステムは様々な機能によって、運転者の安全な走行をアシストする運転支援システムですが、悪天候下や夜間等、外部環境によって十分機能しないケースも考えられます。運転者は自己責任のもと、安全運転に努めて下さい。

※写真はメーカーオプション装着車です。(LED作業灯、AML外部表示灯、LEDマーカーランプ、路肩灯)

作業と安全をサポートする充実の装備

標準装備

前方ステップ



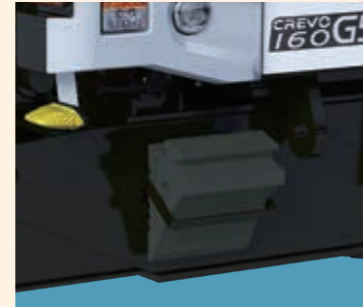
車両前方

後方ステップ



車両右後端

タイヤ歯止め



車両前方

盤木 (左右に収納)



車両左側後方

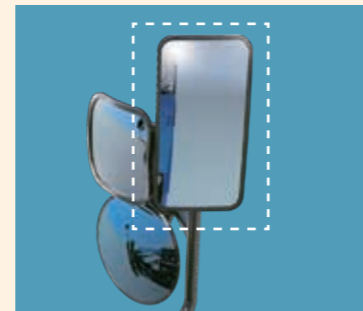
車両右側前方

アルミ敷板 (左右に収納)



車両左右キャリアヤド

ヒータ付電動格納ミラー (左右)



積雪時や雨天、トンネル走行時の視認性低下を抑制

LEDヘッドランプ



耐久性が高く、夜間走行時のクリアな視界を提供

LEDリヤコンビネーションランプ



被視認性を大幅に向上

ラジエータカバー



寒冷地での作業時の凍結防止

ランチテーブル



ドリンクホルダ



エアコンとFM・AMラジオ
除湿機能付フルオートエアコン



盗難防止装置

イモビライザを
標準装備

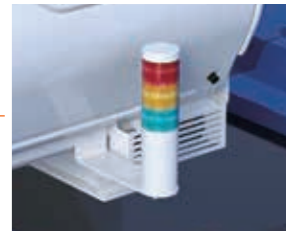


オプション装備

LED作業灯



AML外部表示灯



集中給油装置



物入れ



LEDマーカーランプ



従来のマーカーランプも選択可能です。

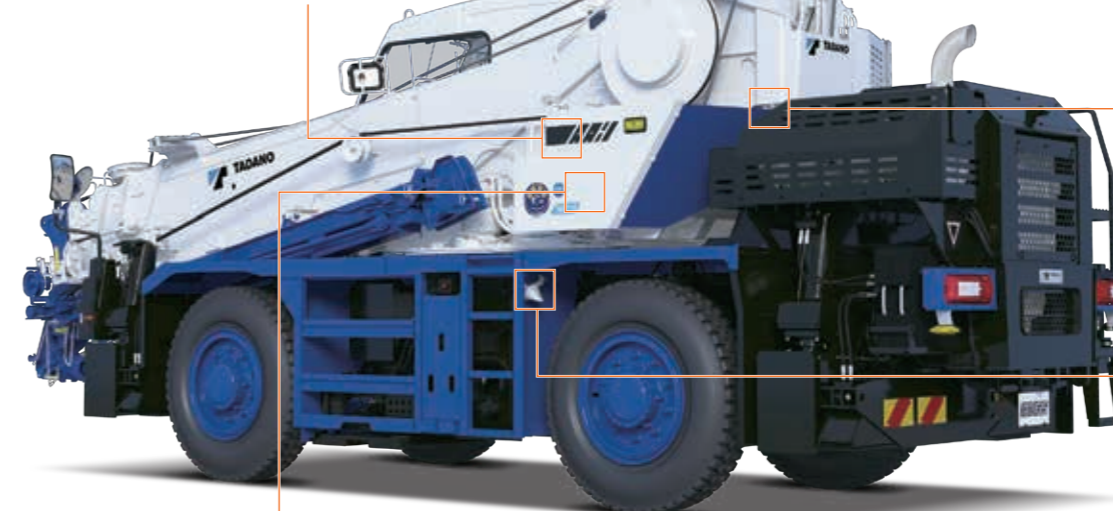
LED作業灯

ハロゲンヘッドランプ

セットアップラジコン



LED作業灯



ウインチドラム監視カメラ

路肩灯



外部音声警報装置

※写真はメーカーオプション装着車です。(セットアップラジコン、LED作業灯、AML外部表示灯、LEDマーカーランプ、路肩灯)