

<エコすけ>って、なあに？

エコすけの体は、  
 エコを目指す、矢印のかたち。  
 エコすけは、エコの「おたすけ」マン。  
 きっとタダノ製品を「介」して、  
 エコを実現するんだね。



# ROUGH TERRAIN CRANE GR-250N



## 株式会社 タダノ

北海道支店 〒003-0026 北海道札幌市白石区本通21丁目南1番40号 011-861-9030  
 旭川営業所 〒070-0027 北海道旭川市東7条3丁目34番2号(アーバンライズビル2階) 0166-25-2817  
 帯広営業所 〒080-0010 北海道帯広市大通南12丁目20番地(あおぼ十勝ビル3階) 0155-28-6200  
 函館営業所 〒041-0806 北海道函館市美原3丁目16番25号(東日本ハウスビル6階) 0138-47-5122  
 東北支店 〒984-0002 宮城県仙台市若林区卸町東4丁目2番21号 022-288-5550  
 青森営業所 〒030-0861 青森県青森市長島2丁目10番4号(ヤマウビル) 017-777-4231  
 北東北営業所 〒020-0864 岩手県盛岡市西仙北1丁目35番46号 019-635-0611  
 郡山営業所 〒963-8025 福島県郡山市桑野2丁目2番16号(藤尾ビル3階) 024-932-3513  
 北陸支店 〒930-0177 富山県富山市西二俣344番地 076-436-1555  
 新潟営業所 〒950-1125 新潟県新潟市西区流通3丁目1番5号 025-268-0770  
 金沢営業所 〒921-8011 石川県金沢市入江2丁目54番地(中村ビル2階) 076-292-2326  
 関東支店 〒362-0046 埼玉県上尾市大字志丁目464番地5号 048-780-7711  
 水戸営業所 〒310-0853 茨城県水戸市平須町158番地268号 029-244-3051  
 群馬営業所 〒379-2154 群馬県前橋市天川大島町3丁目52番4号 027-261-7211  
 東京支店 〒130-0014 東京都墨田区亀沢2丁目4番12号 03-3621-7790  
 千葉営業所 〒285-0802 千葉県佐倉市大作1丁目8番4号(佐倉第三工業団地内) 043-498-3520  
 横浜営業所 〒224-0053 神奈川県横浜市都筑区池辺町4843番地1 045-936-2811  
 中部支店 〒491-0824 愛知県一宮市丹陽町九日市場字下田122 0586-76-1181  
 静岡営業所 〒422-8008 静岡県静岡市駿河区栗原6番25号(静鉄栗原ビル3階) 054-261-1161  
 松本営業所 〒390-0852 長野県松本市大字島立399番地1(滴水ビル703号) 0263-40-0360  
 関西支店 〒590-0906 大阪府堺市堺区三宝町7丁目352番地2 072-221-2727  
 京都営業所 〒601-8328 京都府京都市南区吉祥院九条町23番地1(NKDビル3階) 075-681-0421  
 神戸営業所 〒673-0898 兵庫県明石市樽屋町8番34号(大同生命ビル503号) 078-918-3111  
 四国支店 〒761-0185 香川県高松市新田町甲34番地 087-839-5777  
 松山営業所 〒791-1113 愛媛県松山市森松町886番地4 089-956-8800



中国支店 〒731-4311 広島県安芸郡坂町北新地1丁目4番96号 082-884-0255  
 岡山営業所 〒700-0941 岡山県岡山市北区青江1丁目7番33号(青江土地倉庫ビル3階) 086-223-9258  
 松江営業所 〒690-0061 鳥根県松江市白濁本町13-4(三井生命松江ビル5階) 0852-20-7393  
 徳山営業所 〒745-0007 山口県周南市岐南町8番31号(福谷ビル2階) 0834-31-1715  
 九州支店 〒816-0912 福岡県大野城市御笠川3丁目2番14号 092-503-7821  
 大分営業所 〒870-0913 大分県大分市松原町3丁目1番11号(大分鐵鋼ビル5階) 097-551-8567  
 南九州営業所 〒899-5231 鹿児島県姶良市加治木町反土1442番地8(インターフロントビル1階) 0995-63-9720  
 沖縄営業所 〒901-2122 沖縄県浦添市勢理客2丁目18番5(GKビル101号) 098-877-7077

本社 〒761-0185 香川県高松市新田町甲34番地 087-839-5555  
 東京事務所 〒130-0014 東京都墨田区亀沢2丁目4番12号(両国ビル) 03-3621-7777

タダノホームページアドレス <http://www.tadano.co.jp>

- 本機は、新規開発車両証明制度による適合証明書「基本通行条件 重量:A」の交付を受けていますが、実際の通行条件は、経路ごとの道路管理者の算定結果によって付与されます。
- 一般道路を特殊ステアリングモードにして走行するのは、危険ですので禁止されています。
- お届けいたします製品は、改良などのため、このカタログと相違する場合がありますので、ご了承ください。
- 使用にあたっては、取扱説明書の内容をよく読んで正しくお使いください。



# 新型エンジン採用でよりクリーンに！ 確かな作業性能と環境への配慮。 さらに頼もしさを増した「 $\alpha$ 」の誕生です。

ディーゼル特殊自動車2011年排出ガス規制適合の新型エンジンを搭載しました。  
作業、走行そして環境、それら全てに優れた『CREVO250 G3 $\alpha$ 』です。

**CREVO250**  
**G3 $\alpha$**   
**GR-250N**



※写真はメーカーオプション装着車です。  
(AML外部表示灯、AML外部表示灯ガード、後方監視カメラ、路肩灯)

## “クラス最軽量”通行条件で有利！

車両総重量は、25.6t未満（諸元値）。  
橋梁への負担を軽減するので、橋梁算定で有利です。  
参考：本機は、新規開発車両証明制度による適合証明書「基本通行条件 重量:A」の交付を受けていますが、実際の通行条件は、経路ごとの道路管理者の算定結果によって付与されます。

## 高効率で安全なSACO Jibを装備！

高所作業をなくし、安全性を向上したSACO Jib。  
省スペース化と作業時間短縮も実現しました。

## 高強度ラウンドブーム！

車両の軽量化とクレーン性能を両立させるラウンドブーム。  
強度アップにより、性能も向上しました。

## アルミ敷板など、装備も充実！

アルミ敷板、脚立、物入れなどを標準装備。  
前後部のステップ設置や、フラットフェンダーで  
安全な作業性も確保しました。

## 走行時の安全性も確保！

固定シングルトップを採用しながら、ブームオーバーハングを短縮。  
2方向カメラとLEDブーム先端灯で、  
視認性&被視認性ともに確保しました。

## 新時代環境性能実現！

ディーゼル特殊自動車2011年排出ガス規制適合のエンジンを搭載。  
車体の軽量化と油圧ポンプ制御により、  
CO<sub>2</sub>排出量を削減しています。

## テレマティクスWEB情報サービス 「HELLO-NET」

車両の稼働状況や位置情報、保守管理状況を  
インターネット上でサポートします。

## 3つのエコ・システムで、省燃費作業に貢献

**燃料消費モニタ**  
作業効率と環境に配慮した操作をサポートします。

**エコ・モード**  
クレーン操作時、燃料消費を抑えます。

**ポジティブ・コントロール**  
クレーン非操作時、燃料消費を抑えます。



サコジブ Safety and Compact

# SACO Jib

効率  
追求

ジブ張出作業でブーム上側のテンションロッド接続が不要に。高所作業をなくし、低位置での安全な作業を実現しました。しかも省スペースでの張出が可能で、張出・格納時間も大幅に短縮します。



1



2

ジブを下に移動させ、ブーム下側にて接続



低位置において安全にテンションロッドの接続が完了。

3

ジブを前方にふりだす



ブーム全伸長でも張出可能!

4

補巻ワイヤロープをジブに通す



5

チルトシリンダでジブを起こす



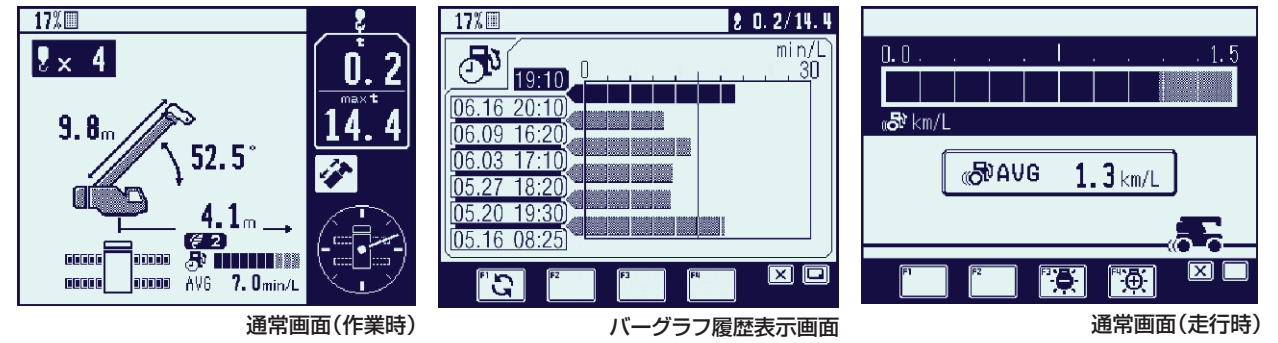
ジブ展開は空中で行うため省スペース作業が可能です。

狭い住宅地や建方現場、配電線のある現場などで威力を発揮します。

## 3つのエコ・システムで、省燃費作業に貢献

### 燃料消費モニタ

安全作業を監視するAMLモニタに、環境貢献を推進する燃料消費モニタ機能を搭載。これによりクレーン作業の操作時・非操作時、走行時における燃料消費を常にタイムリーに表示し、環境に優しい作業をサポートします。さらにデータは履歴として表示が可能で、稼働状況としても掌握することができます。CO<sub>2</sub>排出量削減、燃料消費量の改善、低騒音作業など、作業効率と環境に配慮した操作をサポートします。



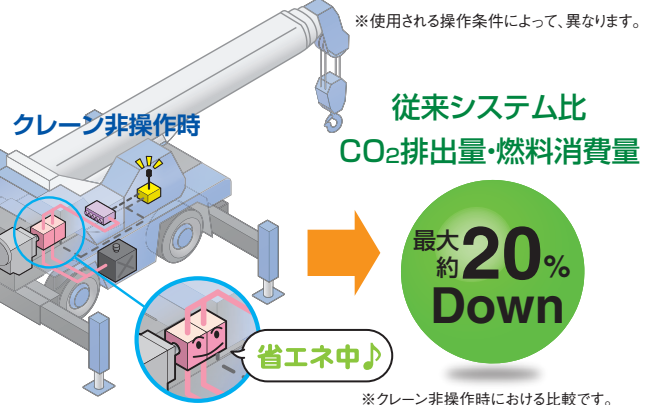
### エコ・モード

クレーン操作中のエンジン最高回転数を制限して、作業に適した回転数に切替可能です。アクセルによる不必要なエンジン回転数を抑制することで、エコ・モード1では最大約15%、エコ・モード2では最大約26%ものCO<sub>2</sub>排出量削減と燃料消費量の改善を実現しています。エコ・モードの選択は、作業や、現場環境に応じて予め画面上で設定。あとは、エコ・モード・スイッチを入れるだけのカンタン操作です。



### ポジティブ・コントロール

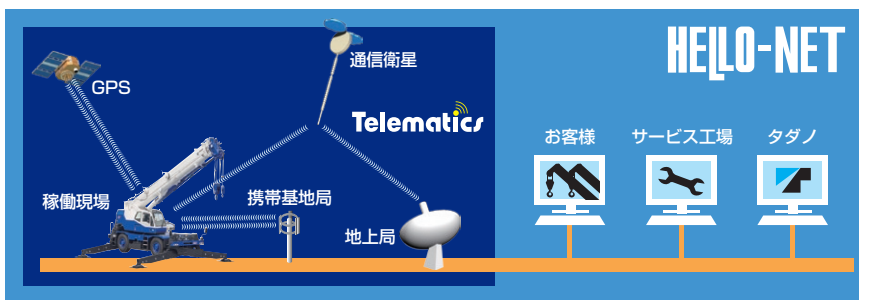
クレーン作業時の油圧ポンプ吐出量を、操作レバーの操作量に応じて効率よくコントロールします。クレーンを操作していない時は、油圧ポンプ吐出量を最小限に抑えられるため、非操作時のCO<sub>2</sub>排出量・燃料消費量を最大約20%削減できます。



## テレマティクスWEB情報サービス「HELLO-NET」

1台ごとの位置情報はもちろん、日々の稼働状況や燃料残量、部品交換や点検時期も確認できます。機械情報の共有で、よりきめ細かいサポートサービスを提供いたします。

※携帯通信を標準装備。(オプションで衛星通信に変更できます。)



オペレータのための工夫、環境のための配慮。  
すべてを満足させる“こたえ”がここにあります。



ブーム長さ  
9.35m~30.5m

ジブ長さ  
8.0m, 13.0m

最大地上揚程(ブーム)  
31.3m

最大地上揚程(ジブ)  
44.2m

最大作業半径(ブーム)  
27.9m

最大作業半径(ジブ)  
33.8m

ブーム起伏角度  
0°~84°

ジブオフセット角度  
5°~60°

シングルトップの定格総荷重  
4.0t

操作性と視認性に優れたAMLを装備。



安全帯フック掛け、手すりを増設。

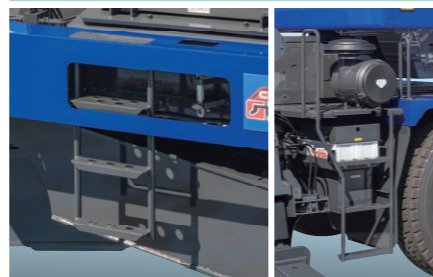


アルミ敷板※を標準装備。

※ 804mm×850mm×19mm・4枚



前方と後方にステップを設置。  
滑りにくいフラットフェンダーとともに  
安全な昇降・移動を可能にします。



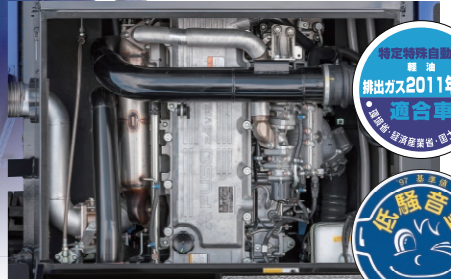
前方ステップ

後方ステップ

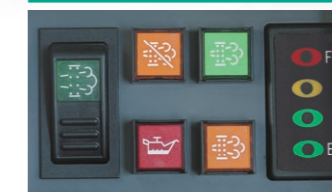
ラウンドブームの採用で、  
軽量・高強度を実現。



油圧ポンプ吐出量の最適制御により  
作業時の燃費低減を実現しています。



再生制御式DPFを搭載。



再生制御式DPF インジケータ&スイッチ

ディーゼル特殊自動車  
2011年排出ガス規制適合  
低騒音型建設機械指定取得

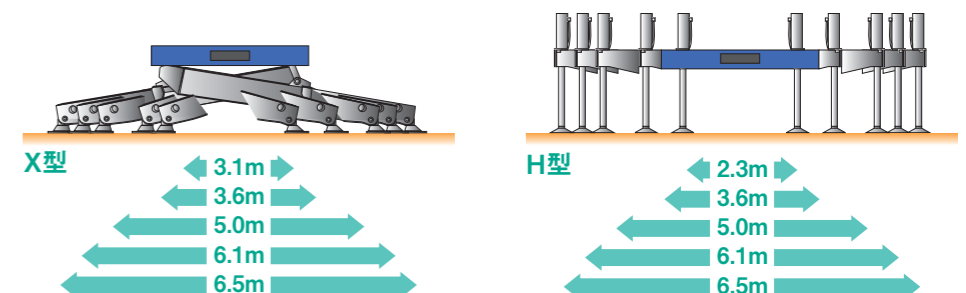
安全装備を更に充実。

- アウトリガ操作時の作業用補助制動装置インターロック
- アウトリガ誤伸縮警報
- ステアリングモード選択スイッチ戻し忘れ警報
- インジケータ、ブザー故障確認機能
- 作動油フィルター目詰まり警告灯機能



長寿命LED採用の  
AML外部表示灯  
(オプション)

X型、H型ともに5段階張出のアウトリガで様々な現場状況に対応します。



下部アウトリガ  
操作ボックス  
(車両左側)

※写真はメーカーオプション装着車です。  
(AML外部表示灯、AML外部表示灯ガード、後方監視カメラ、路肩灯)

様々な機能が安全走行を支援。  
事故を未然に防ぎます。



ブーム先端に2方向の広角カメラを標準装備。  
モニターによる視認性の向上で、  
ブーム突出によるリスクの低減をはかっています。



ブーム先端に  
被視認性を高める高輝度の  
LEDライトを装備しています。



プロジェクタ式  
ハロゲンヘッドランプ



※ディスチャージヘッドランプもオプション設定

※写真はメーカーオプション装着車です。  
(AML外部表示灯、AML外部表示灯ガード、後方監視カメラ、路肩灯)

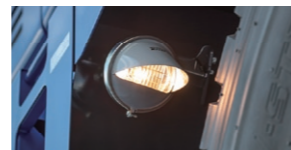
その他の装備群

- 永久磁石式リターダを採用
- 目詰まり警報付きステアリングフィルター
- 目詰まり警報付き作動油フィルター
- マーカーランプ (オプション)

● 後方監視カメラ (オプション)



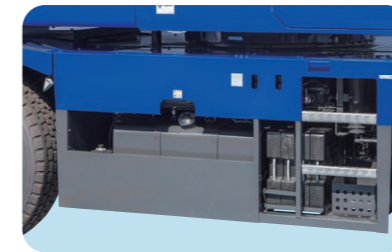
● 路肩灯 (オプション)



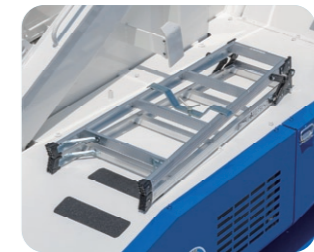
複数の物入れのほか脚立専用のスペースも確保。作業効率を大きく向上させる、頼もしい収納力です。



ステップ&物入れ(左側)



ステップ&物入れ(右側)  
標準装備の盤木4枚も収納。



旋回体左の脚立スペース



タイヤ歯止め(標準装備)



※写真はメーカーオプション装着車です。  
(AML外部表示灯、AML外部表示灯ガード、後方監視カメラ、路肩灯)

